

**Applications :** aspirateur industriel pour traitement des déchets d'emballage /industries textiles

Extraction directe des déchets de production à partir des machines de production

**Avantages :** compact et mobile

**Conception :** acier peint époxy

**Filtration :** sac en nylon

**Points forts :** moteur sans entretien pour service continu



		AS 70
Tension	V - Hz	400 - 50 3~
Puissance	kW	5,5
Protection moteur	iP	55
Dépression max	mmH <sup>2</sup> O	3600
Dépression en continu	mmH <sup>2</sup> O	3000
Débit max	m <sup>3</sup> /h	530
Entrée d'air	mm	80
Capacité	lt	210
Niveau sonore (EN ISO 3744)	dB (A)	71
Dimensions	cm	63x100x125h
Poids	kg	125
<b>Filtre primaire : Sac</b>		
Diamètre, hauteur	mm-mm	560 - 820
Classe filtrante (IEC 60335-2-69)		Nylon - L



### Points forts :

- Unité d'aspiration :** l'aspiration est générée par une turbine à canal latéral triphasée 400V adaptée à un fonctionnement en continu sur les lignes de production. Elle ne nécessite que peu d'entretien.
- Unité de filtration :** le sac de récolte en nylon permet de collecter une grande quantité de déchets et de poussières aspirés. Léger et de grande contenance, la vidange est facilitée et ergonomique. Le hublot transparent situé sur le couvercle permet de contrôler le niveau de remplissage du sac.
- Unité de récolte :** les matériaux aspirés sont collectés par le haut de l'aspirateur via l'entrée de cuve positionnée sur la tête de l'appareil. Ce système de récupération vertical permet d'éviter l'obstruction du système d'aspiration par les matières aspirées.
- Compact et mobile**
- Niveau sonore faible**

### APPLICATIONS



Emballage



Plastique



Textile

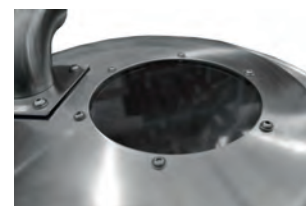
Turbine triphasé  
adaptée à une utilisation  
en continue



Roues de qualité  
industrielle



Vidange verticale



Contrôle du niveau de  
remplissage

