



ASPIRATEUR SPÉCIAL BOULANGERIE / PATISSERIE



Qualité

LABORATOIRE
NATIONAL

de la Boulangerie
Pâtisserie

lempa

Cet aspirateur est reconnu à Faible Emission de Poussière suite au test réalisé au LEMPA.
L'usage de farine à Faible Indice de Pulvérulence est recommandé en boulangerie-pâtisserie.

Applications : poussières et déchets

Avantages : compact et mobile

Conception : structure en acier peint époxy

Filtration : filtration antistatique classe M avec système de décolmatage DUSTOP

Kit accessoires intégré avec flexible antistatique



		MTL 202 DS
Tension	V	230 - 50 1~
Puissance	kW	2,3
Dépression max	mmH ² O	2500
Débit max	m ³ /h	360
Entrée d'air	mm	50
Entrée tangentielle avec cyclone		incluse
Capacité	lt	20
Niveau sonore (EN ISO 3744)	dB (A)	76
Dimensions	cm	59x48x110h
Poids	kg	35
Filtre primaire : Cartouche		
Surface, diamètre du filtre	cm ² -mm	30 000 - 360
Classe filtrante (IEC 60335-2-69)		Polyester - ANT M
Charge sur filtre	m ³ /m ² /h	120
Système de décolmatage		Dustop
Option : Filtre absolu H/HEPA		
Surface filtrante	cm ²	20 500
Classe de filtration (EN 1822-5)		Filtre H14 efficacité 99.995% pour particules de 0,18 µm

Le câble se range facilement sur la tête de l'aspirateur



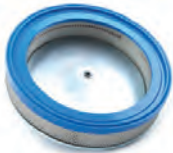
Deux moteurs by-pass monophasés



Filtration conique antistatique catégorie M 1 μ
Surface filtrante 30 000 cm²

Construction industrielle en acier peint epoxy

Filtration HEPA H14 disponible



Entrée tangentielle et cyclone intégré



Cuve facilement décrochable

Roues de qualité industrielles dont 2 roues multidirectionnelles



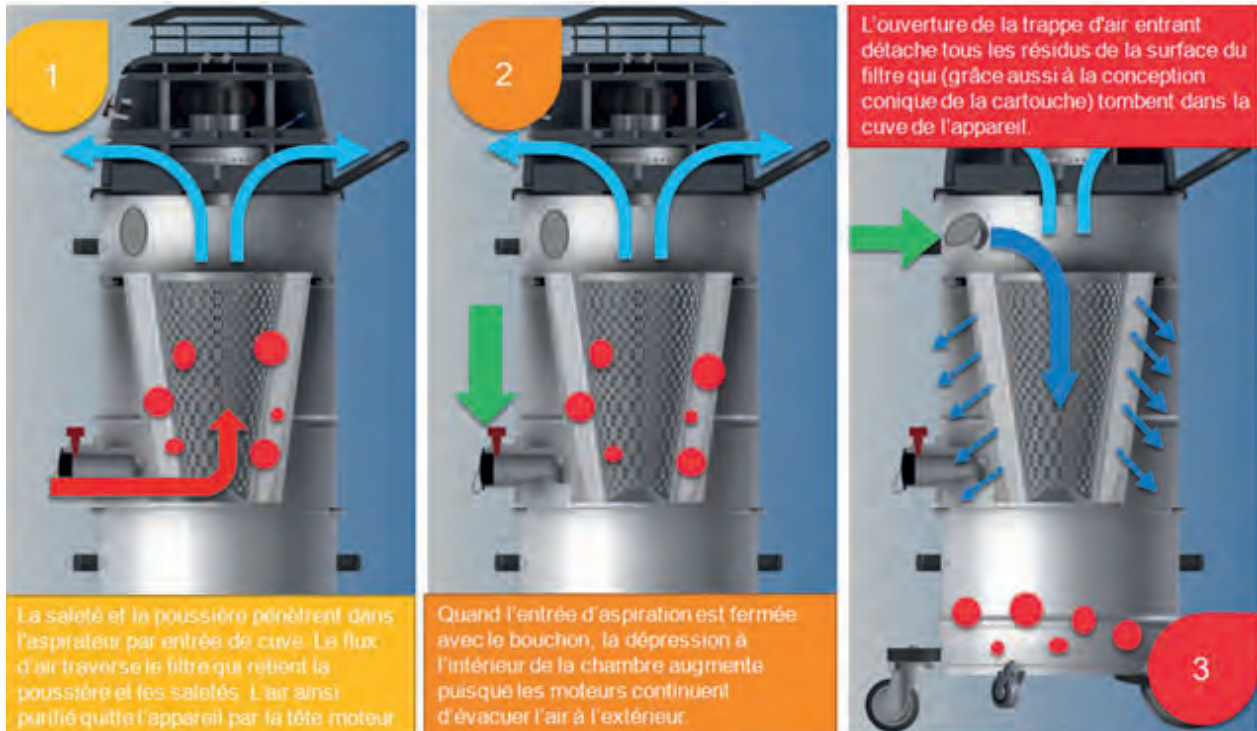
Liaison équipotentielle et mise à la terre

En option Kit accessoires spécial four



Points forts :

- ➕ **Système DUSTOP** : décolmatage semi-automatique par clapet manuel



- ➕ **Unité d'aspiration** : l'aspiration est assurée par deux moteurs monophasés by-pass, pouvant fonctionner indépendamment l'un de l'autre permettant d'adapter la puissance nécessaire à l'utilisation.
- ➕ **Unité de filtration** : la cartouche filtrante antistatique de catégorie M 1μ garantit une grande surface filtrante et une grande résistance au passage des poussières. Arrivée des poussières par effet cyclonique évitant le contact direct des poussières sur le filtre retardant ainsi au maximum le colmatage du filtre.
- ➕ **Compact et ergonomique** : Ses dimensions et son poids limité favorisent sa maniabilité. La poignée de poussée le rend très maniable. Cuve décrochable sur roulettes ou système d'ensachage longopac facile à recharger.
- ➕ **Sécurité** : une liaison équipotentielle et une mise à la terre assure une continuité électrique sur l'ensemble de l'aspirateur ; protégeant l'opérateur des éventuels décharges d'électricité statique.