



Applications : poussières et déchets

Avantages : compact et mobile

Conception : structure en acier peint époxy

Filtration : NOMEX résistant aux hautes températures

Point fort : kit accessoires intégré



Kit four TA.1048.0000

MTL 202 DS FOUR

Tension	V	230 - 50 1~
Puissance	kW	2,3
Dépression max	mmH ² O	2500
Débit max	m ³ /h	360
Entrée d'air	mm	50
Entrée tangentielle avec cyclone		incluse
Capacité	lt	20
Niveau sonore (EN ISO 3744)	dB (A)	76
Dimensions	cm	59x48x110h
Poids	kg	35

Filtre primaire : Cartouche

Surface filtrante, Diamètre du filtre	cm ² -mm	21 000 - 360
Classe filtrante (IEC 60335-2-69)		Polyester - NOMEX
Système de décolmatage		Dustop



Le câble se range facilement sur la tête de l'aspirateur



Deux moteurs by-pass monophasés



Filtre NOMEX résistant aux hautes températures maximum 200°C

Filtration HEPA H14 en option



Cuve facilement décrochable

Construction industrielle en acier peint epoxy



Entrée tangentielle et cyclone intégré

Roues de qualité industrielles dont 2 roues multidirectionnelles

Kit four TA.1048.0000

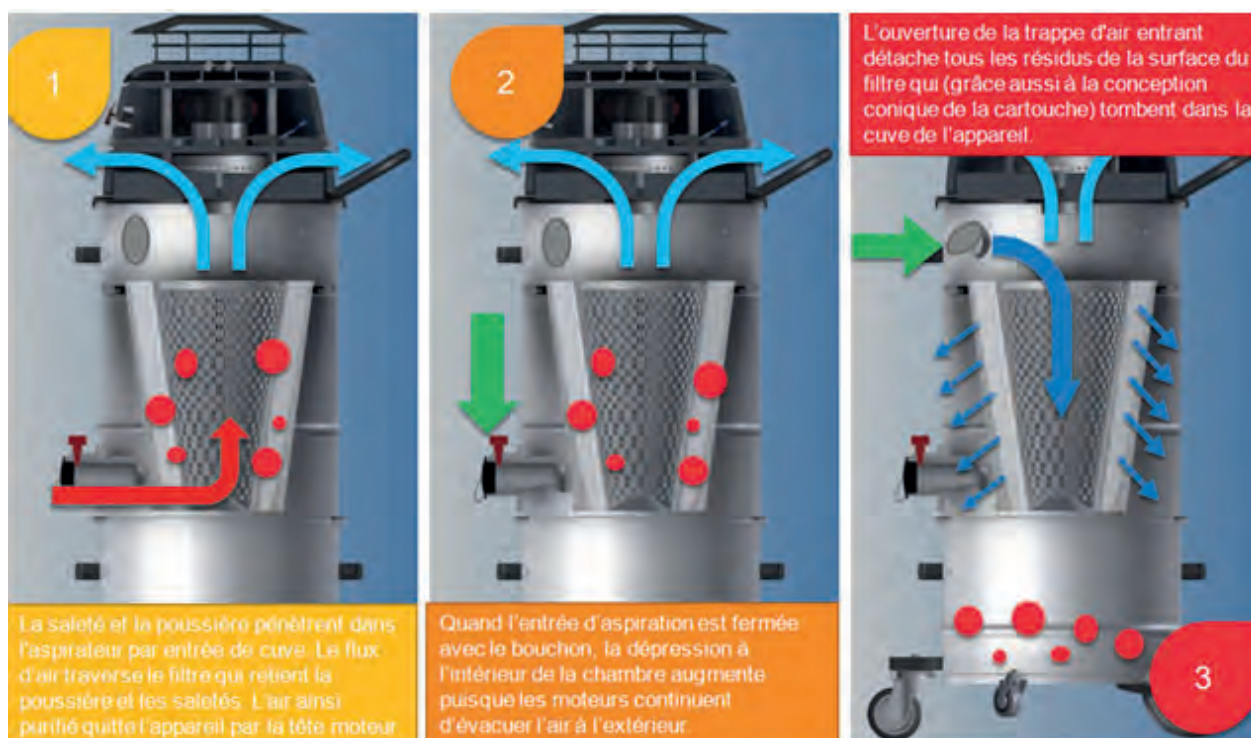


- 2.5m de flexible
- 3 cannes d'une longueur d'un mètre avec protection thermique
- un capteur lamelle silicone



Points forts :

➕ **Système DUSTOP** : décolmatage semi-automatique par clapet manuel



- ➕ **Unité d'aspiration** : l'aspiration est assurée par deux moteurs monophasés by-pass, pouvant fonctionner indépendamment l'un de l'autre permettant d'adapter la puissance nécessaire à l'utilisation.
- ➕ **Unité de filtration** : la cartouche filtrante de catégorie M 1μ garantit une grande surface filtrante et une grande résistance au passage des poussières. Arrivée des poussières par effet cyclonique évitant le contact direct des poussières sur le filtre retardant ainsi au maximum le colmatage du filtre.
- ➕ **Compact et ergonomique** : Ses dimensions et son poids limité favorisent sa maniabilité. La poignée de poussée le rend très maniable. Cuve décrochable sur roulettes ou système d'ensachage longopac facile à recharger.